



استمارة التوحيد القياسي الاجراءات المبسطة للخدمة

اسم الخدمة: تمديد خط مجري

اسم المحافظة: المثنى

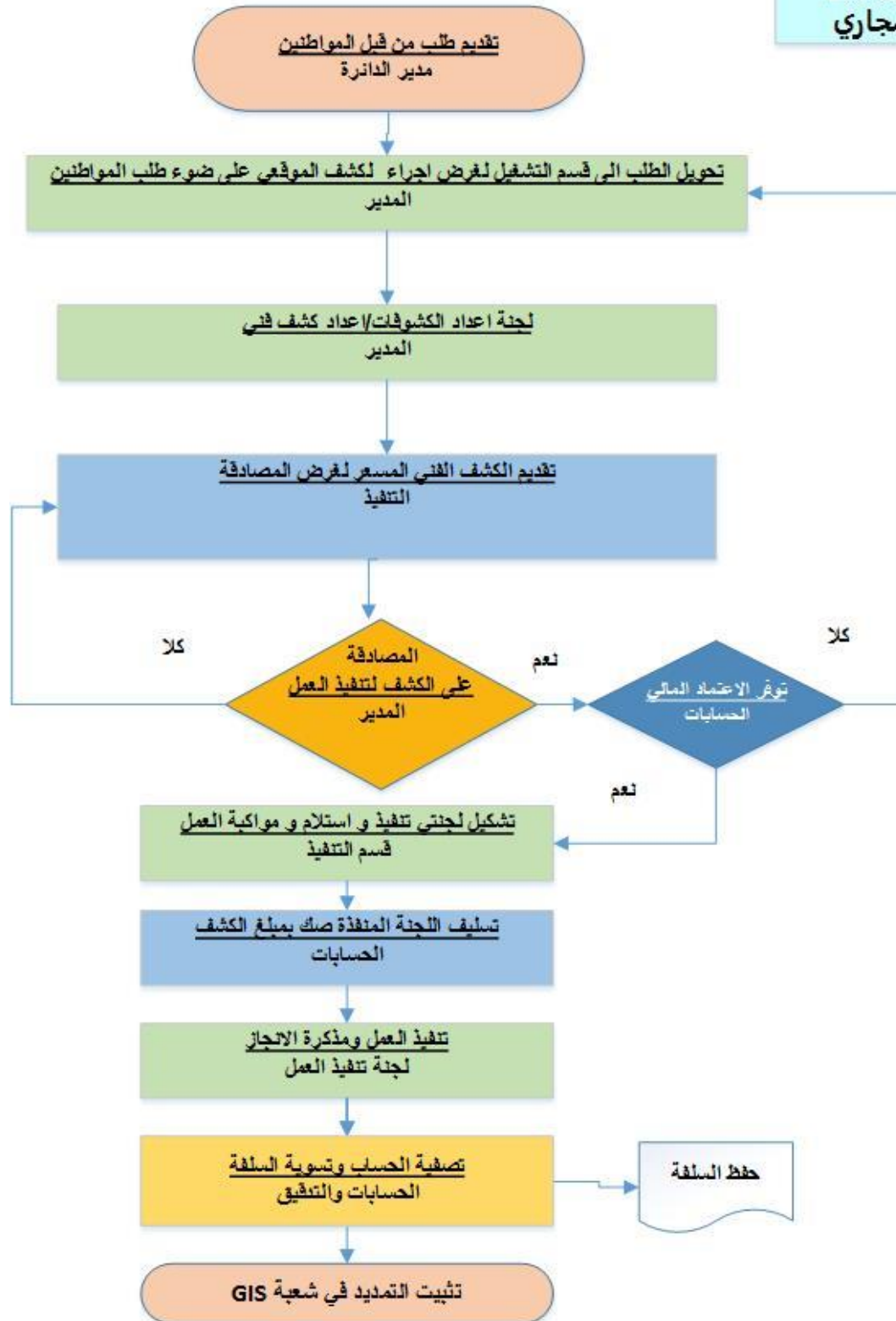
اسم العملية: تمديد خط مجري الصرف الصحي الثقيلة والامطر

اسم القطاع: المجري

التوقيعات (اختياري)	الاجراءات المبسطة لتقديم الخدمة للمستفيد
الاجراءات الادارية تستغرق ٥ ايام وعملية التنفيذ تكون حسب نوع العمل	<ol style="list-style-type: none"> ١- تقديم طلب من قبل المواطنين الى المدير ٢- تحويل الطلب الى قسم التشغيل من قبل المدير لغرض اجراء الكشف الموقعي على ضوء طلب المواطنين من قبل التشغيل ٣- لجنة اعداد الكشوفات/ اعداد كشف فني بامر المدير ٤- تقديم الكشف المسعر لغرض المصادقة من قبل التنفيذ ٥- المصادقة على الكشف لتنفيذ العمل من قبل المدير في حالة عدم المصادقة اعادة الكشف الفني المسعر من قبل التنفيذ وفي حال المصادقة تذهب الى قسم الحسابات لبيان توفر الاعتماد المالي في حال عدم توفر الاعتماد المالي ترجع الى المدير ٦- وفي حال توفر الاعتماد المالي يتم تشكيل لجنتي تنفيذ و استلام و مواكبة العمل من قبل قسم التنفيذ ٧- تسليم اللجنة المنفذة صك بمبلغ الكشف من قبل الحسابات ٨- تنفيذ العمل ومذكرة الانجاز من قبل لجنة تنفيذ العمل ٩- تصفية الحساب وتسوية السلفة من قبل الحسابات والتدقيق ١٠- تثبيت التمديد في شعبة GIS ١١- حفظ السلفة

تعتبر هذه الاستمارة جزء اساسي من استمارة النظام المؤسسي الخاص بهذه العملية

خارطة تمديد خط ومحطات مجاري



تعتبر هذه الاستثمارة جزء اساسي من استمارة النظام المؤسسي الخاص بهذه العملية